

La section euro: un plus!

La section européenne, une valeur sûre.

Des enseignants motivés, expérimentés avec des élèves motivés et travailleurs. Un réel enrichissement à la fois culturel et scientifique, mais surtout axé sur l'aspect linguistique et la fonction de communication.

Une section reconnue par le Rectorat de Nantes (la seule du département) et qui permet aux jeunes, en Terminale, de la prendre comme option (les points au-dessus de la moyenne comptent pour le diplôme) et de valider une mention section européenne anglais qui sera écrite sur leur original de baccalauréat.



Promotion Beatson (2014)

Comment intégrer la Section Européenne ?

Il faut que le jeune de 3^{ème} soit intéressé et motivé (pas seulement les parents).

Il n'y a pas besoin d'avoir suivi une classe européenne en collège. Mais cela aide bien sûr, surtout si l'accent a été mis sur les compétences de listening, compréhension et d'expression orale.

Il est nécessaire d'avoir un bon niveau en sciences afin de ne pas peiner à la fois dans la langue et dans la difficulté de compréhension scientifique.

—> Un test est organisé tous les ans. Il s'agit d'un oral basé sur un document scientifique simple de niveau collège. La lettre de motivation n'est pas demandée. Les bulletins scolaires sont étudiés aussi.



L.E.G.T. Notre-Dame d'Espérance

15, rue du Bois-Savary
B.P. 40317
44615 Saint-Nazaire cedex.

Téléphone : 02 40 01 81 82
Télécopie : 02 40 01 80 50
Messagerie : lycee.nd.esperance@wanadoo.fr



Lycée Notre-Dame D'Espérance

« Intellectual growth should begin at birth and cease only at death »
Albert Einstein.

► Section Européenne SVT— Anglais

Promotion Darwin



Téléphone : 02 40 01 81 82



Un objectif: s'approcher du bilinguisme en anglais

Notre ambition pour les jeunes est qu'ils puissent être le plus performant possible au niveau des études supérieures puis de leur secteur d'activité ou métier.



Certains élèves sont doués en musique, arts plastique, sports... et le pratiquent en plus dans des clubs ou au sein de l'Association Sportive, voire des Ecoles ou Conservatoires de musique.

Certains autres jeunes sont attirés par des activités plus intellectuelles. Ils ont même parfois, assez jeune, une idée précise de leur avenir: classe prépa, ingénieur, école de commerce, droit international, chercheur, médecine...

Pour ceux-là, s'ils n'ont pas de difficultés en sciences, nous leur proposons une section où l'accent est mis sur la biologie et la géologie en anglais. En plus des cours de tronc commun, cet enseignement vient enrichir le parcours de l'élève.

Un accent particulier est mis sur la dimension européenne et la citoyenneté. « **On ne peut pas être un citoyen éclairé si on n'utilise pas la démarche scientifique (comparer, trier les informations, vérifier...). C'est en utilisant la démarche scientifique qu'on construit une pensée autonome et qu'on développe la démocratie.** »

Mme Mailhos, Présidente de l'AEDE.



Des moyens et un cadre

2 heures hebdomadaires de la seconde à la terminale: une heure d'anglais et une heure de sciences (SVT).

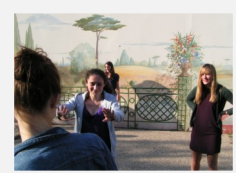
L'heure d'anglais est assurée par un professeur d'anglais. L'heure de SVT est assurée par un professeur ayant été habilité à enseigner en langue étrangère. Ces heures ne sont pas une répétition de ce qui est fait en français mais plutôt un approfondissement, une découverte de points non traités dans le programme de tronc commun.

Les SELO (Section Européenne et de Langues Orientales) n'ont pas de programme défini ce qui nous laisse une grande souplesse de manœuvre.

Le CEC (examen de Cambridge) en seconde certifie leur niveau de langue (niveau B1 en mars de l'année de seconde).

Inscription possible au TOEIC, à coût réduit dans le lycée. Cet examen donne un score (sur un total de 990). Il n'est valable que 2 ans.

Remarque importante: les écoles d'ingénieurs exigent un niveau de 750, voire de 800 à cet examen pour valider la formation.



Un colin maillard sur la cour du lycée.

Un contenu agréable conçu pour progresser

Des vidéos, des jeux, des textes, des listening, des jeux de rôle, des activités plus théâtrales mais aussi du vocabulaire à apprendre, de la méthodologie scientifique, des tournures de phrases à mémoriser, des points de grammaire révisés sans oublier les bases (lecture des nombres, verbes irréguliers...). En bref, beaucoup d'inte-

ractions essentiellement entre élèves: l'expression orale est encouragée mais seulement en anglais et à propos du thème en cours et peut donner lieu à des débats.

L'anglais est un outil de travail au service de la science (ici). Les élèves ne s'intéressent à une langue que s'ils font quelque chose avec. Apprendre une langue, c'est un passeport extraordinaire pour rencontrer des gens, échanger...

Une proposition de voyages en Europe.

Chaque année, des voyages sont proposés par les éducateurs du lycée dans différents pays européens. C'est l'occasion de découvrir une culture différente, des paysages variés, des gens, des us et coutumes et de pratiquer une langue étrangère. Rien ne vaut l'immersion!

